

Wandgehäuse

■ Serie 730

■ Box 310

■ Mininet

Netzwerkchränke

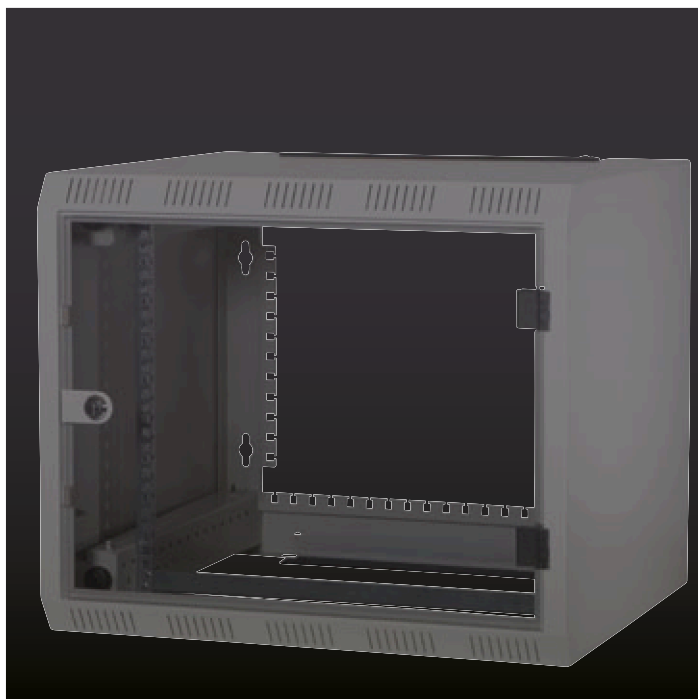
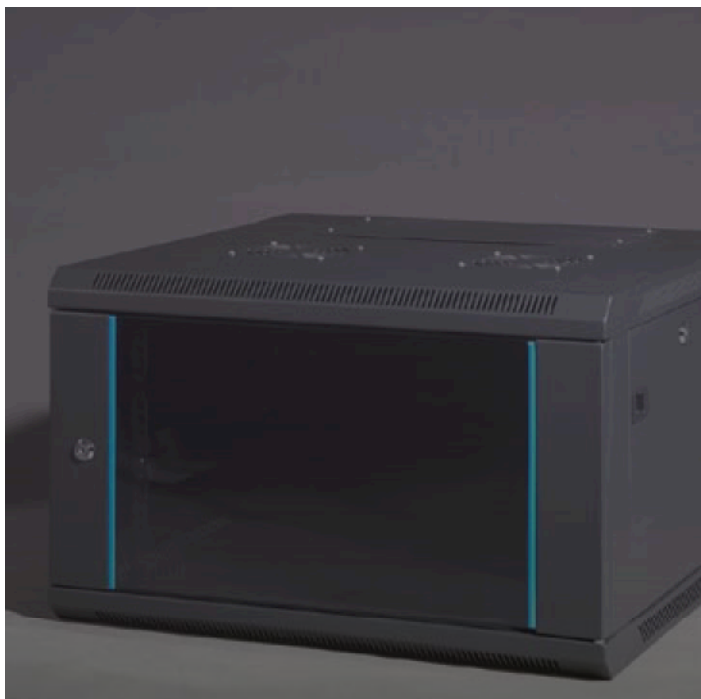
Serverschränke

Wandgehäuse

Allgemeines Zubehör

Sonderlösungen

Baugruppenträger





Mininet

Für Kleinnetze und Unterverteilungen im Office- und Heimbereich wurde die MININET Baureihe konzipiert. Ideal geschaffen für die Vernetzung von kleineren Anlagen oder die Anbindung an ISDN etc...

Die geringe Bautiefe von nur 200 mm ermöglicht auch einen Einsatz an kritischen Stellen wie z. B. in Nischen oder Ecken.

Entsprechend der Applikation stehen Varianten mit Sichttüren und Lüftungsgittern zur Verfügung.

Für eine aktive Lüftung können die Standardlüftungsgitter werkzeugfrei gegen einrastbare Filterlüfter bzw. Eintrittsfilter ausgetauscht werden.

Grundsätzlich lässt sich das Gehäuse in horizontaler und vertikaler Richtung einsetzen. Dadurch ist eine optimale Anpassung an die Kabelführung möglich.

Ein großzügiger Verkabelungsraum sichert eine leichte und einfache Installation.

Die Kabelzuführungsöffnung ist mit einer Bürstenleiste verschlossen.

Eine Kabelzugentlastung ist über eine C-Profilschiene möglich.

Die Klapptür hat einen Öffnungswinkel von >180° und ist mit einem Zylinderschloss gegen unberechtigten Zugriff gesichert.

Für einen optimalen Zugang während Montage- und Servicearbeiten lässt sich zusätzlich die Frontabdeckung ohne Einsatz von Werkzeug einfach und leicht demontieren.

Weiteres spezifisches Zubehör ermöglicht die Anpassung an alle nur denkbaren Applikationen.

Für eine sachgerechte Erdung sind alle Gehäuseteile mit Erdungsfahnen oder -bolzen ausgestattet.

Technik und Aufbau

- Stahlblech Schweißkonstruktion allseitig pulverbeschichtet RAL 9002 (grauweiß)
- Klapptür mit Zylinderschloss (Schließung 1242E).
- Demontierbare Frontabdeckung.
- Optionale Varianten mit Sichttür oder geschlossener Stahlblechtür.
- Serienmäßig mit 1 Paar 482,6 mm (19-Zoll)-Haltern für 4 HE
- Kabelzuführungsöffnung im Boden, mit Bürstenleiste verschlossen.
- Lüftungsgitter in linker und rechter Seitenwand (Ausschnitt 125 x 125 mm).
- Einrastbare Filterlüfter/Eintrittsfilter als Zubehör
- Haltebolzen für Ablageboden 331318 im unteren Gehäusebereich.
- Erdungsfahnen 6,3 x 0,8 mm in der Tür und Frontabdeckung sowie im Gehäusekorpus.
Zentralerdungsbolzen M6 x 12 mm an beiden Seitenwänden.

Lieferumfang

- Wandgehäuse
- 16 Käfigmuttern
- 16 Frontplattenschrauben
- Erdungsbänder

Lieferumfang

- Wandgehäuse
- 16 Käfigmuttern
- 16 Frontplattenschrauben
- Erdungsbänder

Mininet

Mit Sichttür	H - B x T [mm]	Bestell Nr.
	500 x 600 x 200	331181

Mininet

Mit Stahlblechtür	H - B x T [mm]	Bestell Nr.
	500 x 600 x 200	331183



Montageplatte mit Perforation

Bestell Nr.

331317

- Für die vertikale Montage von ungenormten Komponenten mittels Klettband, Kabelbindern oder Schrauben.



Ablageboden

331318

- Für die Montage im unteren Gehäusebereich



Kabelabfangschiene

330373

- C-Profilsschiene zur geordneten Kabelführung / Kabelabfangung



Ventilator zum Einclippen

331267

- Spannung: 230 V AC 50 Hz
- Leistungsaufnahme: 20 W
- Luftfördermenge freiblasend: 150 m³/h
- Schalldruckpegel: 43 dB(A)
- Lagerart: Kugel
- Filtergehäuse RAL 7035



Ein / Austrittsfilter zum Einclippen

331265

- Filtergehäuse RAL 7035

