

# Wandgehäuse

■ Serie 730

■ Box 310

■ Mininet

Netzwerkschränke

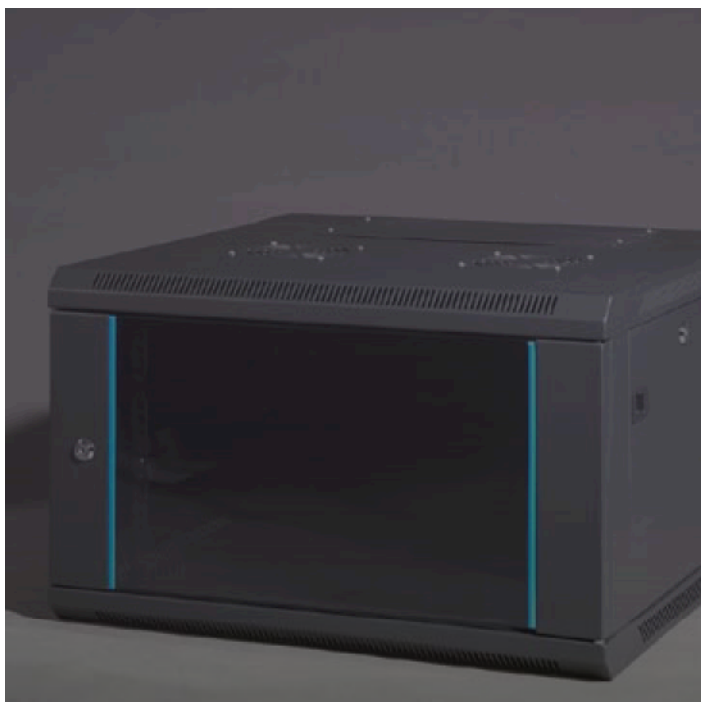
Serverschränke

Wandgehäuse

Allgemeines Zubehör

Sonderlösungen

Baugruppenträger





## Technik und Aufbau

- Stahlblech Schweißkonstruktion allseitig pulverbeschichtet RAL 9002 (grauweiß)
  - Abnehmbare Gehäusehaube mit verschließbarer Sichttüre (Schließung 1242 E)
  - Türöffnungswinkel 180°, Sichtfenstereinsatz aus Sekuritglas
  - Ventilationsschlitze in der Gehäusehaube oben und unten
  - 482,6 mm (19")-Rahmen im 25 mm Raster tiefenverstellbar und nach vorne ausschwenkbar
  - Wandteil nach hinten offen
  - 2 vertikale und horizontale Befestigungsreihen im Wandteil für Käfigmuttern (8,3 x 10 mm), Kabelschellen oder -Binder jeweils 1 Bürsteneinführung in der Gehäusehaube oben und unten
  - Erdungspunkte für Gehäusehaube und Wandteil 6,3 x 0,8 mm sowie zentraler Erdungsbolzen M6 x 12 mm
  - 4 praxiserichtete Höhen- und Tiefenvarianten von 6 HE bis 16 HE
  - Fronttür mit Sekuritglaseinsatz
  - Türöffnungswinkel 180°, Türanschlag wechselbar
  - Zugriffsgesichert durch Zylinderschloss
  - Ventilationsschlitze oben und unten für eine optimale Wärmeabfuhr
  - 482,6 mm (19")-Rahmen tiefenverstellbar und nach vorne ausschwenkbar
  - Ideales Kabelmanagement durch vorbereitete Befestigungspunkte für C-Profilschienen, Kabelschellen oder -Binder.
- Kabelzuführung von oben und unten oder direkt durch die offene Rückwand
  - Optimale Zugänglichkeit zur Installation nach Demontage der Gehäusehaube
  - Offenes Wandteil durch optionale Rückwand verschließbar
  - Einfache Befestigung des Wandteiles mittels 4 Schlüssellochern
  - Leichte Montage und Demontage der Gehäusehaube mit 4 griffigen Rändelschrauben
  - Durch das umfangreiche roger-Zubehörprogramm an jede Applikation anpaßbar

## Lieferumfang

- Wandgehäuse
- 20 Käfigmuttern
- 20 Frontplattenschrauben

## Außenhöhe

- 6 HE  $\triangleq$  370 mm
- 9 HE  $\triangleq$  504 mm
- 12 HE  $\triangleq$  637 mm
- 16 HE  $\triangleq$  815 mm

## Lieferumfang

- Wandgehäuse
- 20 Käfigmuttern
- 20 Frontplattenschrauben



## Box 310

Höhe [HE] - B x T [mm]	Bestell Nr.
6 - 600 x 400	331150M
9 - 600 x 500	331153M
12 - 600 x 500	331155M
16 - 600 x 500	331157M

Netzwerkshränke

Serverschränke

Wandgehäuse

Allgemeines Zubehör

Sonderlösungen

Baugruppenträger

## Rückwand

	Höhe [HE]	Bestell Nr.
<ul style="list-style-type: none"> <li>• Zum Verschließen des Wandteiles</li> <li>• Aluminium 1,5 mm, eloxiert</li> </ul>	6	331160
	9	331161
	12	331162
	16	331163

## Kabelabfangschiene

<ul style="list-style-type: none"> <li>• C-Profilschiene zur geordneten Kabelführung / Kabelabfangung</li> </ul>	<b>330373</b>
--	---------------

## 19" Ablageboden 1 HE, Festeinbau

	Nutztiefe [mm]	
<ul style="list-style-type: none"> <li>• Höhe: 1 HE</li> <li>• Belastbarkeit: 15 kg</li> <li>• Stahlblech, pulverbeschichtet RAL 7035</li> </ul>	310	<b>330255</b>

## 19" Ablageboden 2 HE, Festeinbau

	Nutztiefe [mm]	
<ul style="list-style-type: none"> <li>• Höhe: 2 HE</li> <li>• Belastbarkeit: 30 kg</li> <li>• Stahlblech, pulverbeschichtet RAL 7035</li> </ul>	350	<b>330935</b>

## 19" Schublade 1 HE

	Nutztiefe [mm]	
<ul style="list-style-type: none"> <li>• Zur Montage an der vorderen 19" Ebene</li> <li>• Mit Teleskopschienen</li> <li>• Belastbarkeit: 7 kg</li> <li>• Stahlblech, pulverbeschichtet RAL 7035</li> </ul>	375	<b>331259</b>

## 19" Schublade 2 HE

	Nutztiefe [mm]	
<ul style="list-style-type: none"> <li>• Zur Montage an der vorderen 19" Ebene</li> <li>• Mit Teleskopschienen</li> <li>• Belastbarkeit: 15 kg</li> <li>• Stahlblech, pulverbeschichtet RAL 7035</li> </ul>	375	<b>330954</b>