

Serverschrank S 740

S740



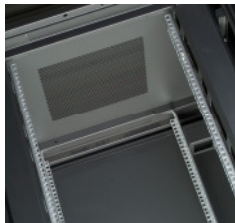
roger



Serverschrank S 740



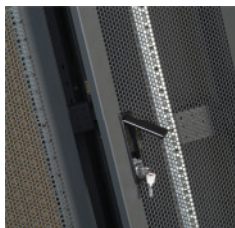
Vordertür mit Wabenstruktur



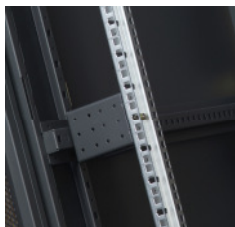
Gelochtes Dach



Kabelmanagement bei 800er-Breite



Zweiflügelige, gelochte Rücktür



Markierte 19-Zoll Holme

Der ideale Platz für Server

Serverschränke stehen oft in der Büroumgebung und sollten somit ein entsprechendes Design vorweisen. Für die Installation der oft extrem schweren und tiefen Server wird ein flexibles Montagesystem benötigt. Im Betrieb geben die Einbauten enorm viele Wärme ab, die passiv oder aktiv aus dem Schrankinneren abgeführt werden muss. Alle diese Erfordernisse werden von dem Serverschrank S 740 erfüllt, der zusätzlich eine Vielzahl von Vorteilen (dritte 19" Ebene, perforierte Front- und Rücktüren, beschriftete 19" Halter, umfangreiches Zubehör u.v.a.m.) für den Anwender bietet.

Lieferumfang:

- Zerlegbares Grundgestell
- Fronttür aus perforiertem Stahlblech, Schwenkhebel
- Rücktür, zweiflügelig aus perforiertem Stahlblech, Schwenkhebel
- 1 Paar Seitenwände, abschließbar
- 19"-Höhenholme vorne und hinten, tiefenverstellbar
- Zusätzliche, dritte 19" Ebene
- Kabelmanagement bei 800mm breiten Schränken
- Dach mit Perforation und abnehmbaren Blenden zur Kabeleinführung
- Abnehmbare Blenden zur Kabeleinführung im Bodenrahmen
- 50 Käfigmuttern M6
- 50 Frontplattenschrauben M6, inkl. Kunststoffunterlegscheiben
- Erdungsbänder
- Nivellierfüße

Technik und Aufbau:

- Verschraubtes Grundgestell
- Türanschlag wechselbar; Türöffnungswinkel > 180°
- Seitenwände mit Zylinderschloss und Schnellverschluss
- Passive Belüftung durch perforiertes Dach
- Vorbereitet zur aktiven Belüftung
- Abschraubbare Blenden zur Kabeleinführung im Dach und Boden
- Beidseitig montierter Kabelkanal bei 800 mm breiten Schränken
- Statisch belastbar bis max. 800 kg
- HE-Schritte auf 19" Halter aufgedruckt
- Farbe: RAL 7021 (schwarzgrau), pulverbeschichtet
- Anreihbar
- Kundenspezifisch abwandelbar durch modularen Aufbau
- Umfangreiches Zubehör erhältlich

Bestellnummern:

Nutzhöhe [HE]	Außenhöhe [mm]	600(B) x1000(T)	800(B) x1000(T)
24	1175	331927	331937
38	1795	331926	331936
42	1985	331925	331935
47	2210	331924	331934

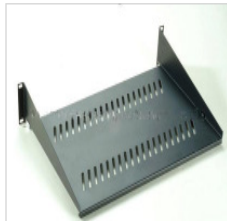
Serverschrank S740



Bestell-Nr.: 331944



Bestell-Nr.: 331957



Bestell-Nr.: 331950



Bestell-Nr.: 331953



Bestell-Nr.: 331885

Zubehör S740:

Sockel aus Stahlblech 100 mm

Breite [mm]	Tiefe [mm]	Art. Nr.
600	1000	331947
800	1000	331946

1 Paar Gleitschienen tiefenverstellbar

Länge: bis 910 mm
 Auflagefläche: 70 mm
 Belastbarkeit: 50 kg

Artikelnummer: 331957

19" Fachboden x HE, Festeinbau

Höhe [HE]	Tiefe [mm]	Belastbarkeit [kg]	Art. Nr.
2	400	20	331950
1	300	15	331951

19" Fachboden x HE, ausziehbar

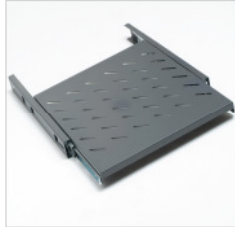
Höhe [HE]	Tiefe [mm]	Belastbarkeit [kg]	Art Nr.
1	350	12	331953
1	550	10	331954
1	750	8	331955

Ablageboden, Festeinbau, Schwerlast

Höhe [HE]	Tiefe [mm]	Belastbarkeit [kg]	Art. Nr.
1	350	60	331885
1	550	60	331886
1	750	60	331887



Serverschrank S 740



Bestell-Nr.: 331889



Bestell-Nr.: 331962



Bestell-Nr.: 331956



Bestell-Nr.: 331960



Bestell-Nr.: 331991,
331994

Zubehör S740:

Ablageboden, ausziehbar, Schwerlast

Höhe [HE]	Tiefe [mm]	Belastbarkeit [kg]	Art. Nr.
1	350	50	331889
1	550	50	331890
1	750	50	331891

Lüftereinheit anschlussfertig: inkl. Ventilatoren, Thermostat

Schrantiefe	Anzahl Lüfter	Einbauart	Art. Nr.
1000 mm	4	Unterdach	331962

Bürstenleiste zum Abdecken der Kabeleinführungsöffnung

Artikelnummer: 331997

Rangierpanel 1 HE mit 5 Kabelführungsbügel aus Metall

Artikelnummer: 331956

1 Satz Lenkrollen

Artikelnummer: 331960

1 Satz Anreihverbinder

Artikelnummer: 331958

19" Blindblenden:

Höhe [HE]	Art. Nr.
1	331991
2	331992
3	331993
4	331994

Technische Änderungen vorbehalten, Stand 09/2009