

Netzwerkschrank S 720

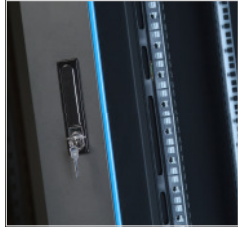
S720



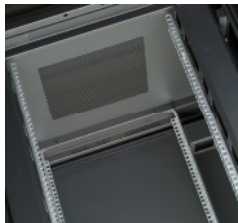
roger



Netzwerkschrank S 720



Glastür mit Design-Applikation



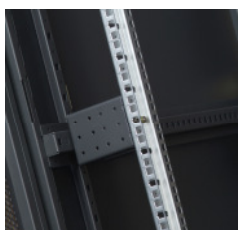
Gelochtes Dach



Kabelmanagement bei 800er-Breite



Abnehmbare Seitenteile



Markierte 19-Zoll Holme

Ein 19" Schrank für alle Fälle

Der Netzwerkschrank S 720 ist die ideale Kombination aus Funktionalität, modernem Design und einem hervorragendem Preis-Leistungsverhältnis. Die Anwenderfreundlichkeit und Flexibilität stehen im Vordergrund der robusten Schrankserie. So erleichtern z.B. die aufgedruckten HE-Schritte, das integrierte Kabelmanagement (bei 800mm breiten Schränke), eine Vielzahl von Kabeleinführungsmöglichkeiten und eine allseitige Zugänglichkeit die Installationsarbeiten. Durch die hohe statische Belastbarkeit findet der S 720 nicht nur in der Netzwerktechnik Anwendung, sondern ist universell einsetzbar.

Lieferumfang:

- Zerlegbares Grundgestell
- Fronttür aus Sekuritglas mit Stahlblechrahmen, Schwenkhebel
- Rücktür aus Stahlblech, Zylinderschloss
- 1 Paar Seitenwände, abschließbar
- 19"-Höhenholme vorne und hinten, tiefenverstellbar
- Kabelmanagement bei 800mm breiten Schränken
- Dach mit Perforation und abnehmbaren Blenden zur Kabeleinführung
- Abnehmbare Blenden zur Kabeleinführung im Bodenrahmen
- 50 Käfigmuttern M6
- 50 Frontplattenschrauben M6, inkl. Kunststoffunterlegscheiben
- Erdungsbänder
- Nivellierfüße

Technik und Aufbau:

- Verschraubtes Grundgestell
- Türanschläge wechselbar; Türöffnungswinkel > 180°
- Blaue Design-Elemente an Fronttür
- Seitenwände mit Zylinderschloss und Schnellverschluss
- Passive Belüftung durch perforiertes Dach
- Vorbereitet zur aktiven Belüftung
- Abschraubbare Blenden zur Kabeleinführung im Dach und Boden
- Beidseitig montierter Kabelkanal bei 800 mm breiten Schränken
- Statisch belastbar bis max. 800 kg
- HE-Schritte auf 19" Halter aufgedruckt
- Farbe: RAL 7021 (schwarzgrau), pulverbeschichtet
- Anreihbar
- Kundenspezifisch abwandelbar durch modularen Aufbau
- Umfangreiches Zubehör erhältlich

Bestellnummern:

Nutzhöhe [HE]	Außenhöhe [mm]	600(B) x 600(T)	600(B)x800(T)	800(B)x800(T)
24	1175	331902	331908	331912
38	1795	331901	331907	331911
42	1985	331900	331906	331910
47	2210	331899	331905	331909

Netzwerkschrank S720



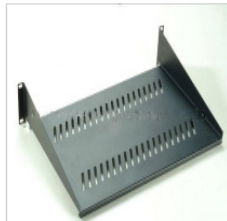
Bestell-Nr.: 331944



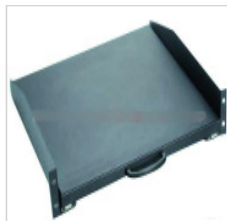
Bestell-Nr.: 331959



Bestell-Nr.: 331957



Bestell-Nr.: 331950



Bestell-Nr.: 331953

Zubehör S720:

Sockel aus Stahlblech 100 mm

Breite [mm]	Tiefe [mm]	Art. Nr.
600	600	331943
600	800	331944
800	800	331945

1 Paar Gleitschienen

Länge: 740 mm
 Auflagefläche: 25 mm
 Belastbarkeit: 50 kg

Artikelnummer: 331959

1 Paar Gleitschienen tiefenverstellbar

Länge: bis 910 mm
 Auflagefläche: 70 mm
 Belastbarkeit: 50 kg

Artikelnummer: 331957

19" Fachboden x HE, Festeinbau

Höhe [HE]	Tiefe [mm]	Belastbarkeit [kg]	Art. Nr.
2	400	20	331950
1	300	15	331951

19" Fachboden x HE, ausziehbar

Höhe [HE]	Tiefe [mm]	Belastbarkeit [kg]	Art Nr.
1	350	12	331953
1	550	8	331954



Netzwerkschrank S 720

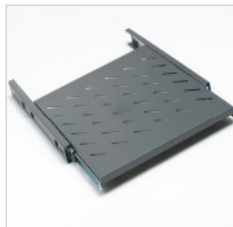


Bestell-Nr.: 331885

Zubehör S720:

Ablageboden, Festeinbau, Schwerlast

Höhe [HE]	Tiefe [mm]	Belastbarkeit [kg]	Art. Nr.
1	420	60	331885
1	620	60	331886



Bestell-Nr.: 331889

Ablageboden, ausziehbar, Schwerlast

Höhe [HE]	Tiefe [mm]	Belastbarkeit [kg]	Art. Nr.
1	350	50	331889
1	550	50	331890



Bestell-Nr.: 331961

Lüftereinheit anschlussfertig: inkl. Ventilatoren, Thermostat

Schranktiefe	Anzahl Lüfter	Art. Nr.
600 mm	2	331998
800 mm	4	331961



Bestell-Nr.: 331960

Bürstenleiste zum Abdecken der Kabeleinführungsöffnung

Artikelnummer: 331997

Rangierpanel 1 HE mit 5 Kabelführungsbügel aus Metall

Artikelnummer: 331956

1 Satz Lenkrollen (Höhe: 90 mm)

Artikelnummer: 331960

1 Satz Anreihverbinder

Artikelnummer: 331958



Bestell-Nr.: 331991,
331994

19" Blindblenden:

Höhe [HE]	Art. Nr.
1	331991
2	331992
3	331993
4	331994

Technische Änderungen vorbehalten, Stand 09/2009